

Instrucciones:

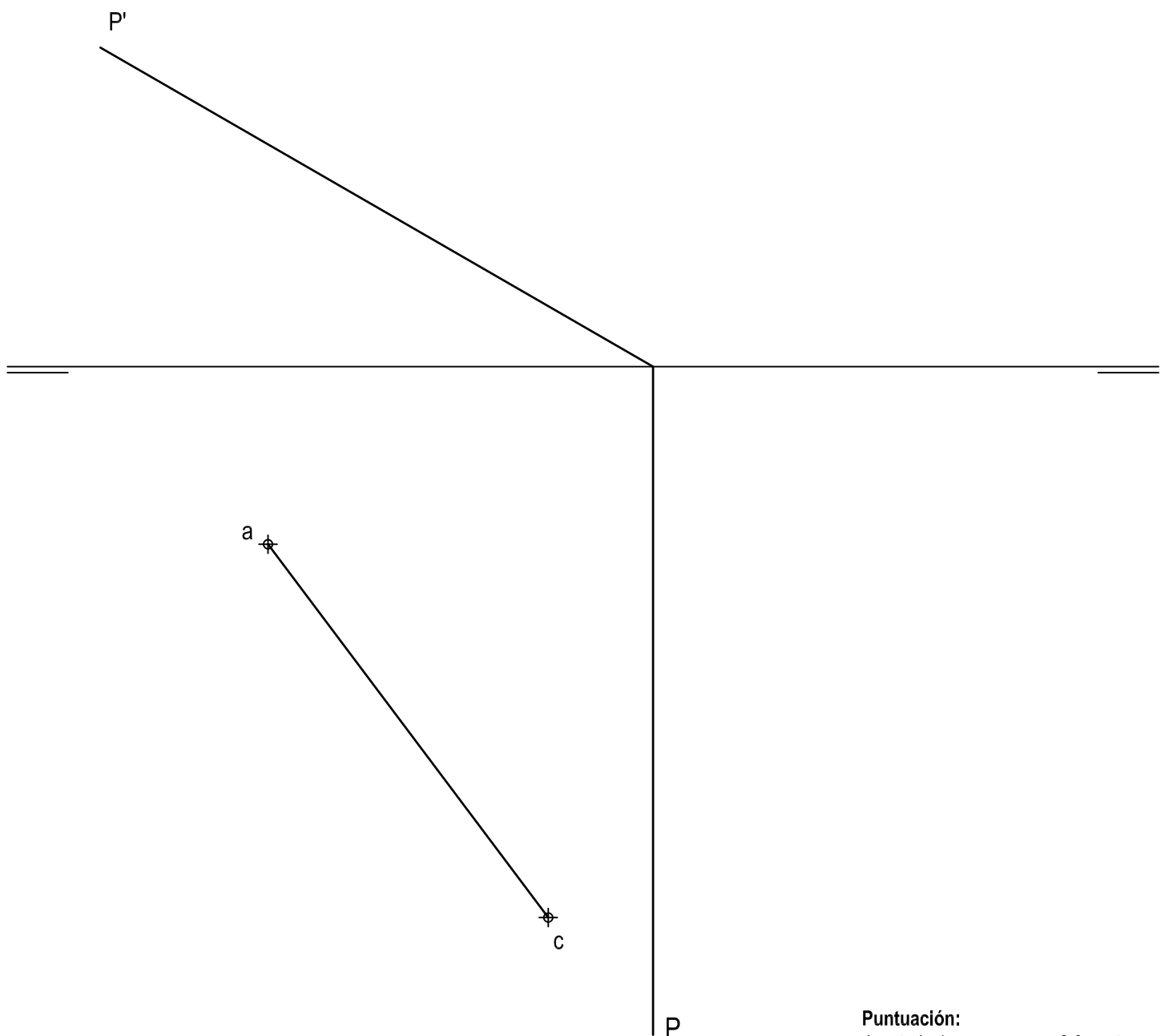
- a) Tiempo de duración de la prueba: 1 hora y 30 minutos.
- b) La presente prueba consta de seis ejercicios.
- c) Para la realización de la prueba se elegirán únicamente tres ejercicios de los seis propuestos.
- d) Cada ejercicio se desarrollará en la lámina donde vienen impresos los datos del enunciado.
- e) Los ejercicios se calificarán de 0 a 10 puntos, y la nota final será la media aritmética de las calificaciones obtenidas en cada uno de los tres ejercicios.
- f) En caso de que hubiese soluciones simétricas, cualquiera de ellas será válida.
- g) La ejecución del dibujo se hará únicamente con lápiz de grafito, pudiéndose usar distintos grosores y durezas de minas.
- h) Para la realización de la prueba, el alumnado podrá utilizar el siguiente material de dibujo:
 - Lápices de grafito o portaminas.
 - Afilaminas.
 - Goma de borrar.
 - Escuadra y cartabón.
 - Regla graduada o escalímetro.
 - Compás.
- i) Además de los útiles mencionados, se permitirá el uso de plantillas, transportador de ángulos, un tablero tamaño A-3 con su correspondiente paralelógrafo y se permitirá el uso de calculadoras que no sean programables, gráficas ni con capacidad para almacenar o transmitir datos.

EJERCICIO 1º

SISTEMA DIÉDRICO

Dada la proyección horizontal de la diagonal AC de un cuadrado ABCD y las trazas de un plano P, se pide:

1. Dibujar las proyecciones del cuadrado ABCD contenido en el plano horizontal de proyección.
2. Representar las proyecciones de la pirámide regular de base el cuadrado ABCD y altura 70 mm, situada en el primer diedro de proyección.
3. Determinar las proyecciones de la sección que origina P en la pirámide.
4. Hallar la verdadera magnitud de la sección.



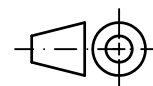
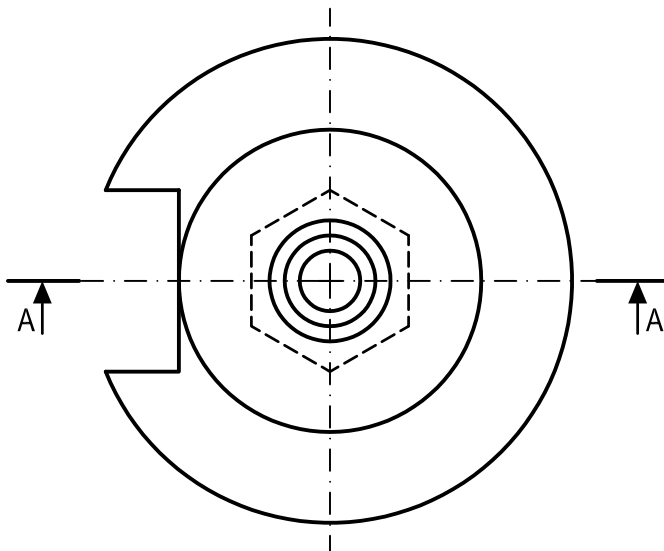
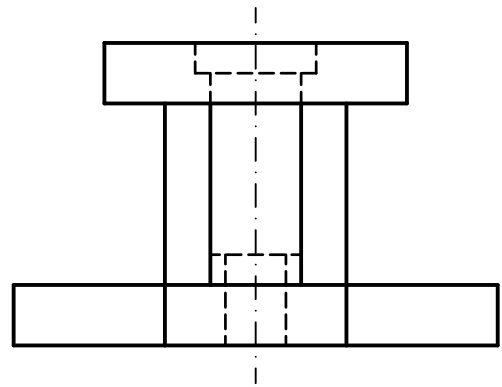
Puntuación:	
Apartado 1	2,0 puntos
Apartado 2	3,0 puntos
Apartado 3	3,0 puntos
Apartado 4	2,0 puntos
Puntuación máxima	10,0 puntos

EJERCICIO 2º

NORMALIZACIÓN

Dados planta y perfil de una pieza a escala 2:5, según el método de representación del primer diedro de proyección, se pide:

1. Dibujar el corte A-A a escala 2:5.
2. Acotar según normas.



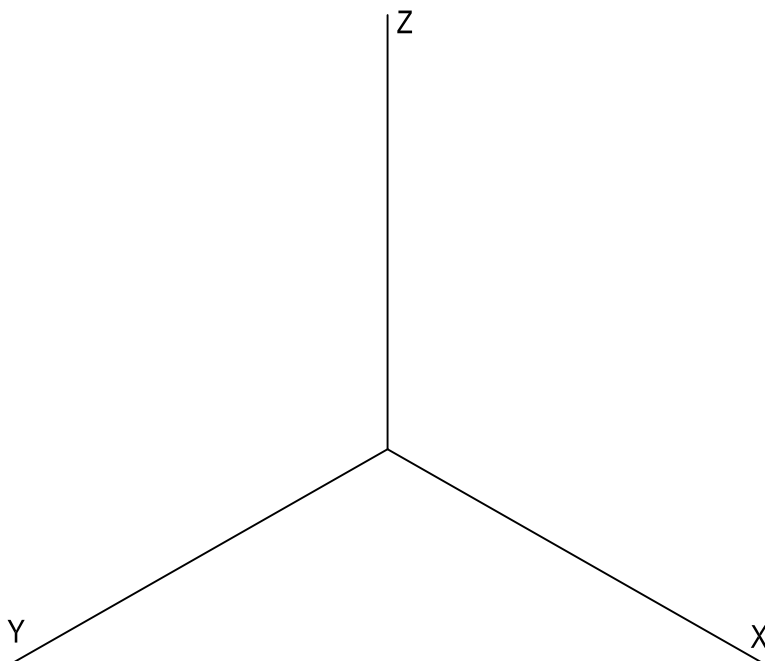
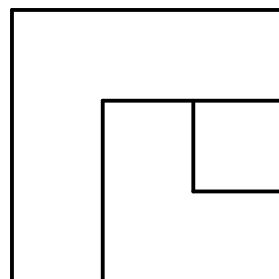
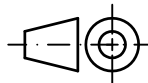
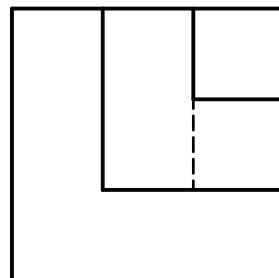
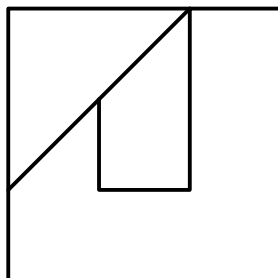
Puntuación:
Apartado 1 6,0 puntos
Apartado 2 4,0 puntos
Puntuación máxima 10,0 puntos

EJERCICIO 3º

PERSPECTIVA AXONOMÉTRICA

Dados alzado, planta y perfil de una pieza a escala 3:5, según el método de representación del primer diedro de proyección, se pide:

Representar su perspectiva isométrica a escala 1:1, según los ejes dados, representando las aristas ocultas.



Puntuación:

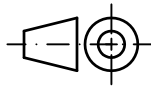
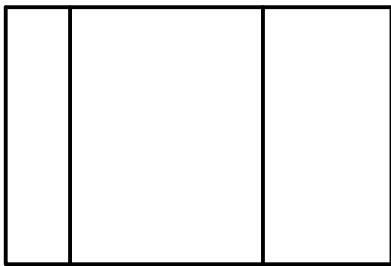
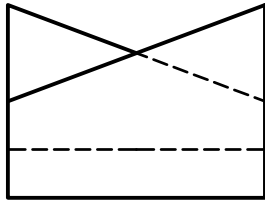
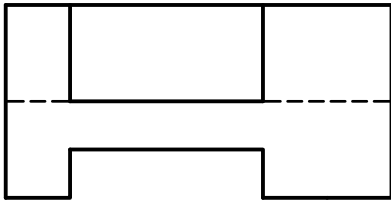
Aplicación escala	0,5 puntos
Aplicación coeficiente	0,5 puntos
Perspectiva	8,0 puntos
Líneas ocultas	1,0 puntos
Puntuación máxima	10,0 puntos

EJERCICIO 4º

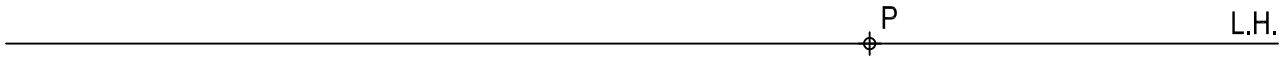
SISTEMA CÓNICO

Definido el sistema cónico por la línea de tierra L.T., la línea de horizonte L.H., el punto principal P y el abatimiento sobre el plano del cuadro del punto de vista (V), se pide:

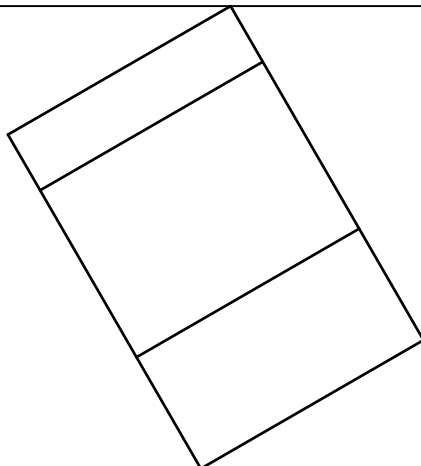
Dibujar, a escala 1:1, la perspectiva cónica del sólido dado por sus vistas a escala 1:1, según el método de representación del primer diedro de proyección, sabiendo que se encuentra apoyado en el plano geometral en la posición indicada por el abatimiento de su planta sobre el plano del cuadro.



⊕ (V)



L.T.



Puntuación:

Perspectiva planta 2,0 puntos

Perspectiva volumen 7,0 puntos

Aristas ocultas 1,0 puntos

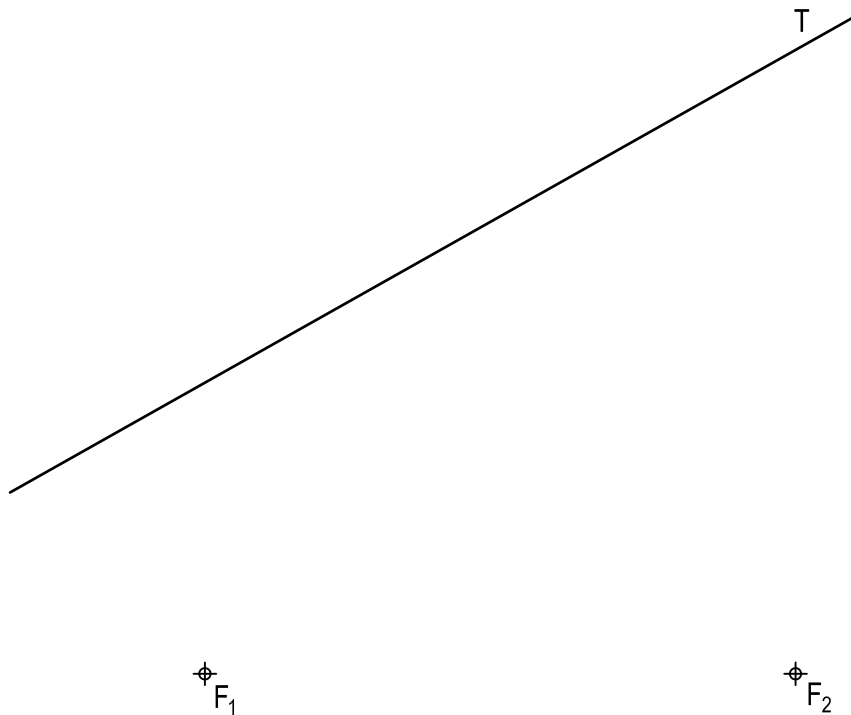
Puntuación máxima 10,0 puntos

EJERCICIO 5º

TRAZADO GEOMÉTRICO

Dados los focos F_1 y F_2 de una elipse y la recta tangente T a la curva, se pide:

1. Determinar los ejes de la cónica.
2. Dibujar la elipse.
3. Determinar con exactitud el punto de tangencia de T con la curva.



Puntuación:

Apartado 1	3,0 puntos
Apartado 2	5,0 puntos
Apartado 3	2,0 puntos

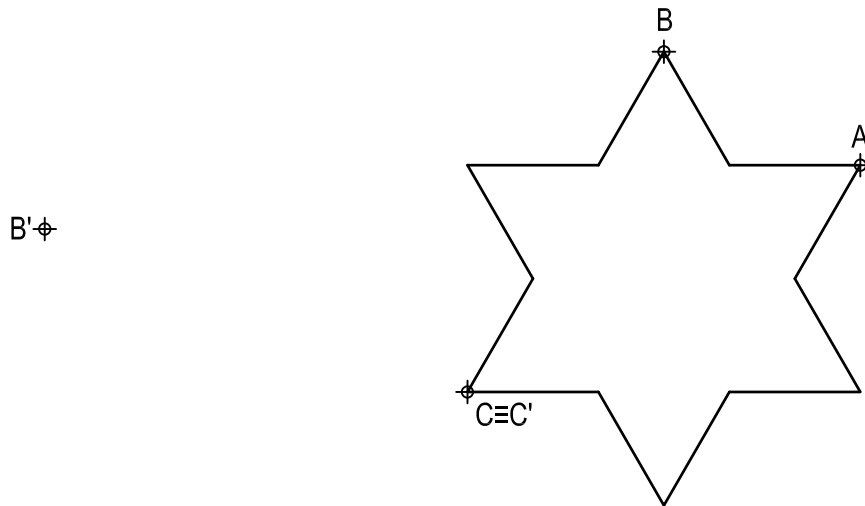
Puntuación máxima 10,0 puntos

EJERCICIO 6º

HOMOLOGÍA

Dada la figura representada y la homología definida por los pares de puntos homólogos A-A', B-B' y C≡C', se pide:

1. Dibujar el eje y el centro de homología.
2. Determinar la figura homóloga de la dada.



⊕
A'

Puntuación:
Apartado 1 2,5 puntos
Apartado 2 7,5 puntos
Puntuación máxima 10,0 puntos